

MIEJSCOWY PLAN ZAGOSPODAROWANIA PRZESTRZENNEGO

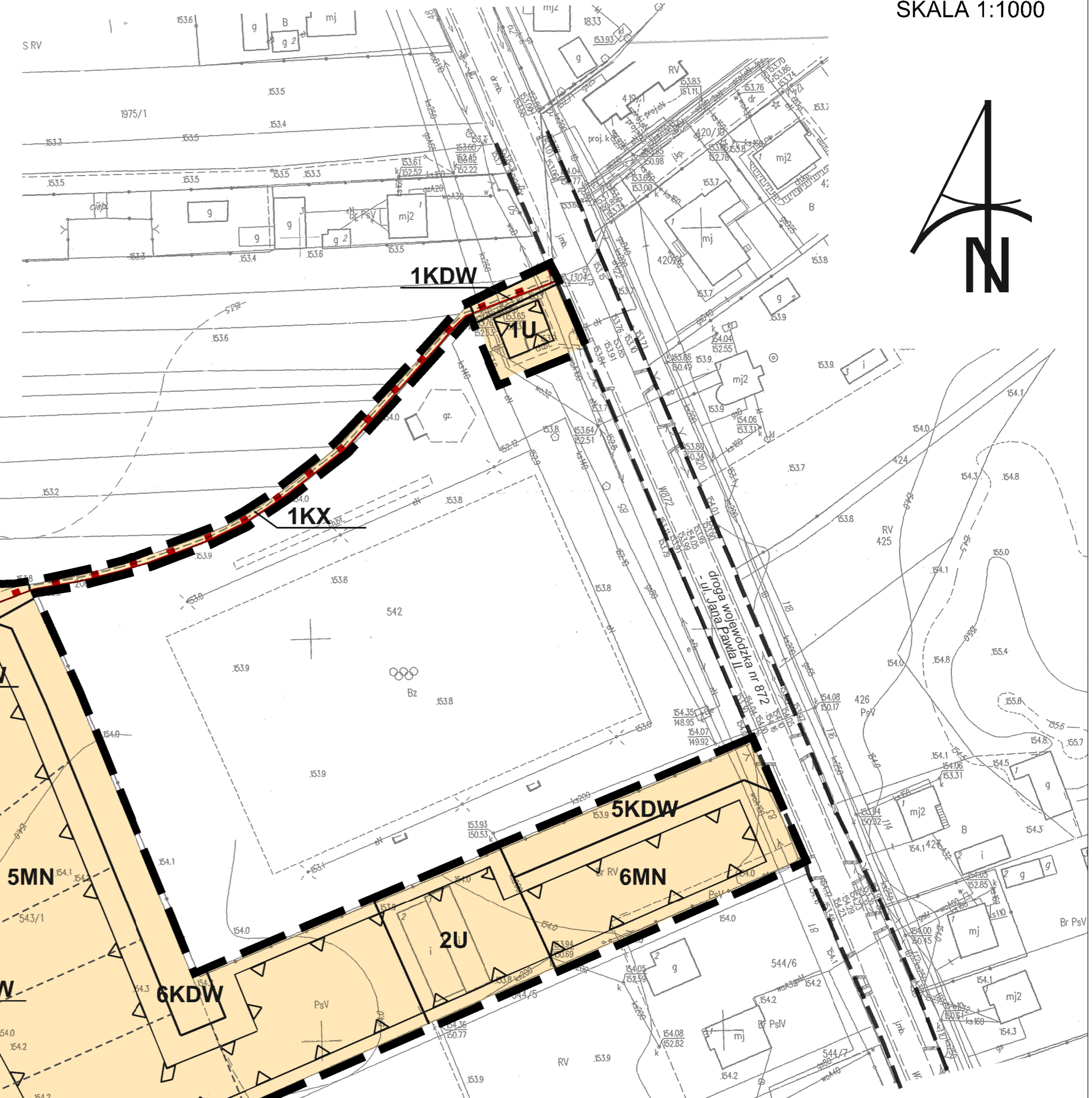
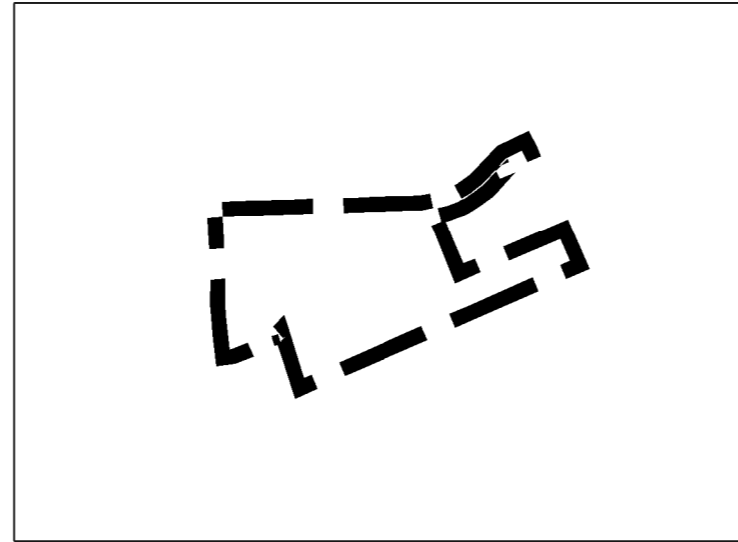
DLA TERENU POŁOŻONEGO W BARANOWIE SANDOMIERSKIM I MIEJSCOWOŚCI SKOPANIE, Z PRZEZNACZENIEM POD ZABUDOWĘ MIESZKANIOWĄ JEDNORODZINNĄ

PROGNOZA ODDZIAŁYWANIA NA ŚRODOWISKO

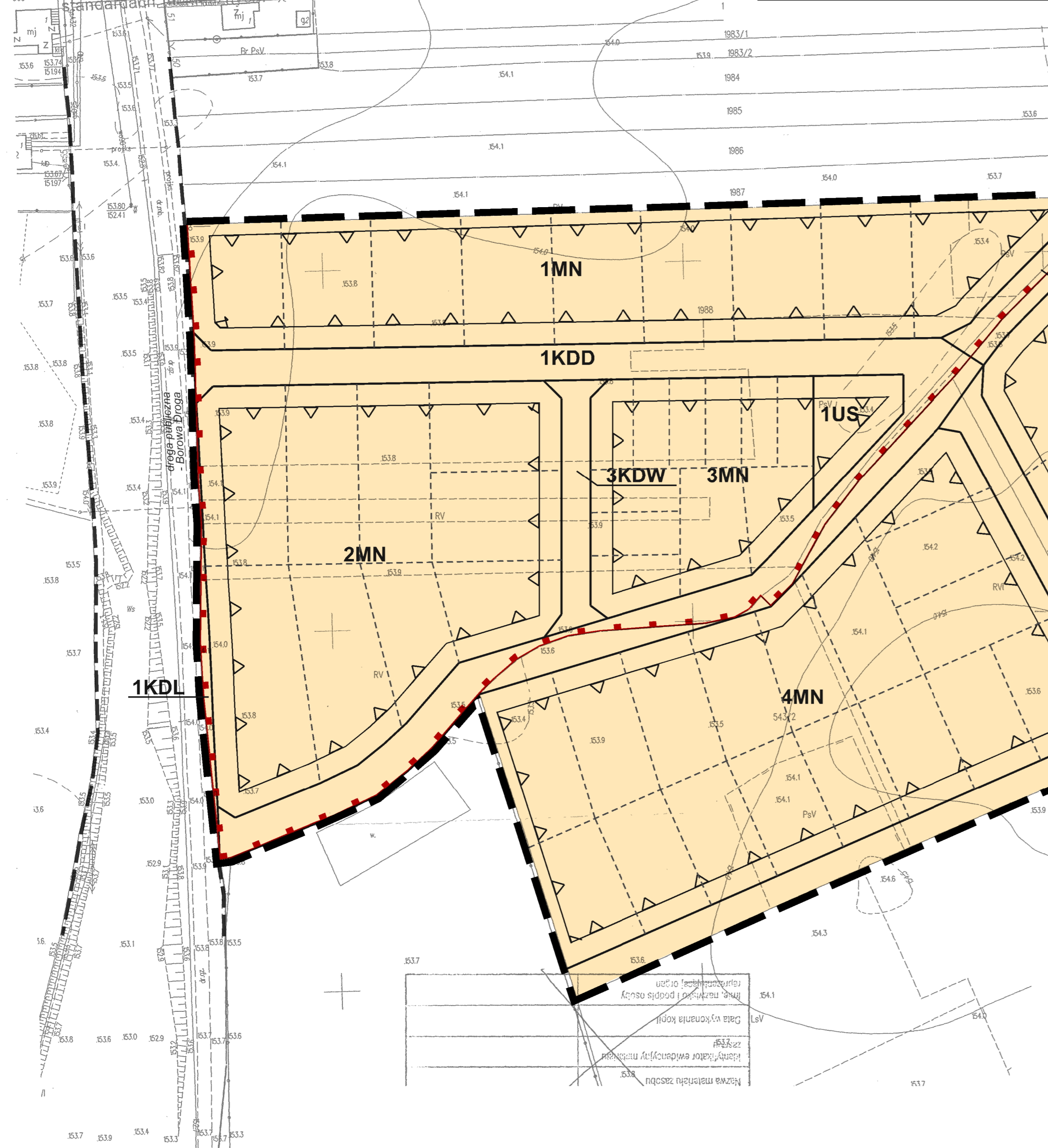
SKALA 1:1000

WYRYS Z MAPY ZASADNICZEJ / EWIDENCYJNEJ	
Powiatowy Ośrodek Dokumentacji Geodezyjnej i Kartograficznej w Baranowie Sandomierskim	Hr. wydruku GG30011.6621 2010.10.16
1979/2 Podszpackie	1:1000
Skala mapy 1:1000	
Organ prowadzący państwowy zasób geodezyjny i kartograficzny	Stwierdziła się zgodność niniejszej kopii z treścią materiału państwowego zasobu geodezyjnego i kartograficznego
Nazwa materiału zasobu	mapa zasadnicza
Identyfikator ewidencyjny materiału zasobu	9 180 201 213
Data wykonania kopii	10.10.2010
Imię, nazwisko i podpis osoby reprezentującej organ	mgr inż. Iwona Ganciarz

WYRYS ZE STUDIUM UWARUNKOWAŃ I KIERUNKÓW ZAGOSPODAROWANIA PRZESTRZENNEGO MIASTA I GMINY BARANÓW SANDOMIERSKI



Dane ewidencyjne nie spełniają wymagań określonych w rozporządzeniu oraz obowiązujących standardach technicznych



- KDW** tereny dróg wewnętrznych
- KX** tereny ciągów pieszych
- granice strefy K - ochrony krajobrazu i powiązań widokowych

- OZNACZENIA INFORMACYJNE**
- proponowany podział działek
 - obsługa komunikacyjna

LEGENDA

- OZNACZENIA OBOWIĄZUJĄCE**
- granica obszaru objętego planem
 - linie rozgraniczające tereny o różnym przeznaczeniu lub różnych zasadach zagospodarowania
 - nieprzekraczalne linie zabudowy
 - MN** tereny zabudowy mieszkaniowej jednorodzinnej
 - U** tereny zabudowy usługowej
 - US** tereny usług sportu i rekreacji
 - KDL** tereny drogi publicznej klasy lokalnej
 - KDD** tereny dróg publicznych klasy dojazdowej

OZNACZENIA PROGNOZY

Funkcje powodujące przekształcenia w środowisku i krajobrazie skutkujące emisją hałasu, zanieczyszczeń do atmosfery i wód

Obszar objęty granicami miejscowego planu zagospodarowania przestrzennego w całości zlokalizowany jest w granicach złoża kopalin o nazwie SR 71 "Baranów Sandomierski- Skopanie"

Obszar objęty granicami miejscowego planu zagospodarowania przestrzennego w całości zlokalizowany jest na obszarze narażonym na zalanie w wyniku całkowitego zniszczenia wału przeciwpowodziowego, prawdopodobieństwo wystąpienia powodzi Q1% rąz na sto lat



Prognoza oddziaływania na środowisko		skala rysunku 1:1 000
